



PLANO DE AULA

1- IDENTIFICAÇÃO

| | | | | |
|------------|----------------------------|-------|------|---------|
| Aluno (a) | Rosalide Carvalho de Sousa | | | |
| Disciplina | Conteúdo | Série | Data | Horário |
| Matemática | Círculo Trigonométrico | 1° | | |

2- PLANO

| Objetivos | Conteúdo | Recursos |
|--|--|--|
| <ul style="list-style-type: none">Reconhecer a representação algébrica ou gráfica de uma função do 1° grau;Resolver uma situação problema de uma função do 1° grau. | <ul style="list-style-type: none">Função do 1° grau. | <ul style="list-style-type: none">Pinceis e quadro (aula expositiva).Computadores com internet.OA-PhET: “Inclinação e Intersecção” |

3- PROCEDIMENTOS

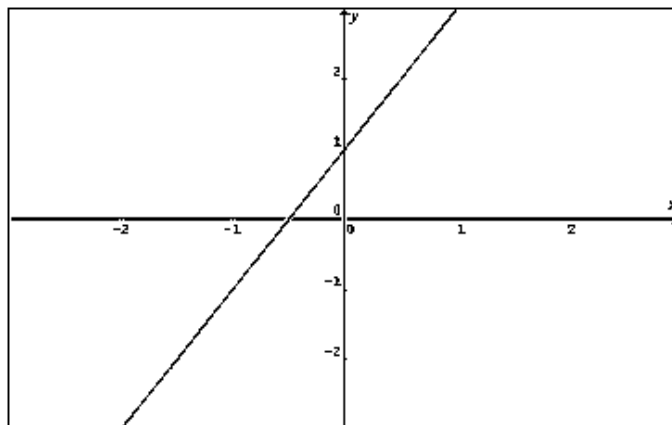
| Introdução | Desenvolvimento | Conclusão |
|--|---|--|
| <p>O professor iniciará a aula expondo conceitos relacionados a Função do 1° grau e algumas demonstrações de exemplos com o intuito de facilitar a assimilação do conteúdo por parte dos alunos.</p> | <p>Em seguida o professor apresentará o OA “Inclinação e Intersecção” demonstrando padrões de valores da função no gráfico. Diante de tais pressupostos os alunos terão a oportunidade de transpor os conhecimentos teóricos para o prático, visualizando o comportamento dos valores da função afim, seus coeficientes, sua inclinação</p> | <p>Após a aula os alunos realizam as atividades utilizando o OA Inclinação e Intersecção, como auxílio para resoluções das questões, e discutir os resultados encontrados.</p> |

| | | |
|--|---|--|
| | e a intersecção com o eixo y no gráfico cartesiano. | |
|--|---|--|

4- AVALIAÇÃO

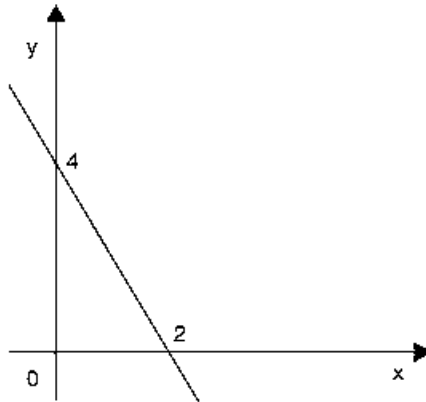
A avaliação ocorrerá no decorrer da aula, levando em consideração as atividades propostas

1. Represente graficamente a função do 1º grau $y = 4x + 2$ no plano cartesiano.
2. Dentre as funções abaixo, identifique aquela que melhor represente o gráfico mostrado abaixo:



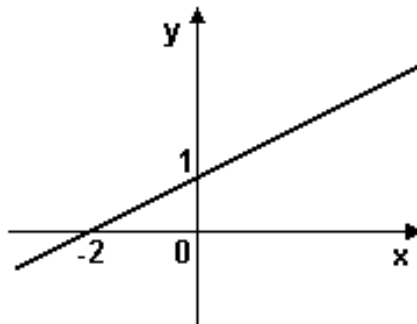
- (A) $(fx) = 10x - 7$
- (B) $(fx) = 2x + 1$
- (C) $(fx) = x - 2$
- (D) $(fx) = 6x - 1$
- (E) $(fx) = x + 2$

3. Qual é a equação do gráfico da função do 1º grau representado abaixo?



- (A) $y = 4x + 2$
- (B) $y = 2x + 4$
- (C) $y = -2x + 4$
- (D) $y = x + 4$
- (E) $y = 0,5x + 4$

4. O gráfico da função $f(x) = ax + b$ está representada na figura.



O valor de $a + b$ é:

- (A) -1
- (B) $2/5$
- (C) $3/2$
- (D) 2
- (E) 1

5. Considere a função afim dada por $f(x) = -3x + 4$ e responda:

- (A) Em que pontos a reta correspondente corta os eixos x e y ?
- (B) A função é crescente ou decrescente?

6. A função afim $f(x) = ax + b$ tem taxa de variação igual a -2 e seu gráfico passa pelo ponto $A(1, -3)$. No caderno, escrevam a função afim e esboce seu gráfico.

5- REFERÊNCIA BIBLIOGRÁFICA

DANTE, Luiz Roberto; Matemática: contexto & aplicações: ensino médio. 3. ed. São Paulo: Ática, 2016.

Apostila Spaece 2018 Cerp(1). Disponível em:

<https://pt.scribd.com/document/413255260/Apostila-Spaece-2018-Cerp-1>